

CATÁLOGO

# Máquina Punteadora



# ITG Group en números

**+50 años**

De experiencia  
en la Industria Textil

**7**

Divisiones  
nacionales

**+50 agentes  
comerciales**

En Europa, Asia  
y Medio Oriente

**+100  
empleados**

A nivel  
internacional

**+10,000**

Productos textiles

**+2,000  
clientes**

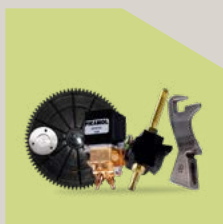
A nivel mundial

**5**

Líneas de negocio

## Líneas de Negocios

ITG Group opera en diferentes líneas de negocio, que incluyen: repuestos para tejido circular y plano, accesorios textiles y máquinas nuevas y seminuevas para tejido circular y plano.



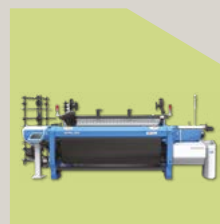
Repuestos y  
Accesorios para  
Tejido Plano



Repuestos y  
Accesorios para  
Tejido Circular



Compra-venta  
Maquinaria Segunda  
Mano



Maquinaria  
Textil



Trenzado  
& Cintería

## Weaving Success Together

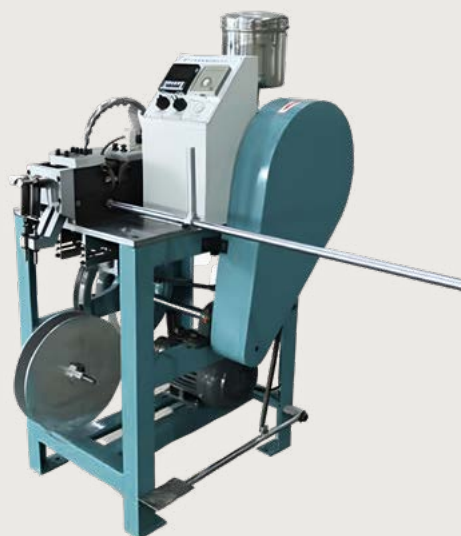
ITG Group, cada hilo de nuestro equipo internacional a su servicio

# Punteadora semi-automática

## MODELO HH-T

### CARACTERÍSTICAS

<b>Tipo</b>	Máquina punteadora para acetato liso sin logotipo para cordón de zapato.
<b>Longitud</b>	Cualquier
<b>Producción</b>	Casi automático según la experiencia del trabajador
<b>Tamaño</b>	950x780x1330mm
<b>Peso</b>	230kg
<b>Motor</b>	0.75kw



## MODELO HH-TE

### CARACTERÍSTICAS

<b>Tipo</b>	Máquina punteadora para acetato liso con logotipo o acetato troquelado para mango de cuerda.
<b>Longitud</b>	Cualquier
<b>Producción</b>	Casi automático según la experiencia del trabajador
<b>Tamaño</b>	950x780x1330mm
<b>Peso</b>	260kg
<b>Motor</b>	0.75kw



# Punteadora automática



## MODELO HH-T-100

### CARACTERÍSTICAS

<b>Tipo</b>	Máquina punteadora para acetato liso sin logotipo para cordón de zapato, acetato liso con logo o acetato troquelado para mango de cuerda.
<b>Puntea</b>	Cordones de 0.35-0.9 metros.
<b>Longitud</b>	35 cm - 270 cm
<b>Producción</b>	Casi automático según la experiencia del trabajador
<b>Salida</b>	4000pcs-6000pcs/hora
<b>Tamaño</b>	1890x1240x1680 mm
<b>Peso</b>	350kg
<b>Motor</b>	1.85kw

## MODELO HH-T-160

### CARACTERÍSTICAS

<b>Tipo</b>	Máquina punteadora para acetato liso sin logotipo para cordón de zapato, acetato liso con logo o acetato troquelado para mango de cuerda.
<b>Tipping</b>	Cordones de 0.35-1.5 metros.
<b>Longitud</b>	35 cm - 270 cm
<b>Producción</b>	Casi automático según la experiencia del trabajador
<b>Salida</b>	4000pcs-6000pcs/hora
<b>Tamaño</b>	2300x1150x1680mm
<b>Peso</b>	470kg
<b>Motor</b>	1.85kw

## MODELO HH-T-180

### CARACTERÍSTICAS

<b>Tipo</b>	Máquina punteadora para acetato liso sin logotipo para cordón de zapato, acetato liso con logo o acetato troquelado para mango de cuerda.
<b>Puntea</b>	Cordones de 0.35-1.7 metros.
<b>Longitud</b>	35 cm - 270 cm
<b>Producción</b>	Casi automático según la experiencia del trabajador
<b>Salida</b>	4000pcs-6000pcs/hora
<b>Tamaño</b>	2650*1150*1700mm
<b>Peso</b>	470kg
<b>Motor</b>	1.85kw

## MODELO HH-T-220

### CARACTERÍSTICAS

<b>Tipo</b>	Máquina punteadora para acetato liso sin logotipo para cordón de zapato, acetato liso con logo o acetato troquelado para mango de cuerda.
<b>Tipping</b>	Cordones de 0.4-2.1 metros.
<b>Longitud</b>	35 cm - 270 cm
<b>Producción</b>	Casi automático según la experiencia del trabajador
<b>Salida</b>	4000pcs-6000pcs/hora
<b>Tamaño</b>	3300x1180x1700mm
<b>Peso</b>	500kg
<b>Motor</b>	2.1kw

## MODELO HH-T-280

### CARACTERÍSTICAS

<b>Tipo</b>	Máquina punteadora para acetato liso sin logotipo para cordón de zapato, acetato liso con logo o acetato troquelado para mango de cuerda
<b>Puntea</b>	Cordones de 0.4-2.7 metros.
<b>Longitud</b>	35 cm - 270 cm
<b>Producción</b>	Casi automático según la experiencia del trabajador
<b>Salida</b>	4000pcs-6000pcs/hora
<b>Tamaño</b>	4000x1180x1700mm
<b>Peso</b>	520kg
<b>Motor</b>	2.1kw

## Troquel de corte

### CARACTERÍSTICAS

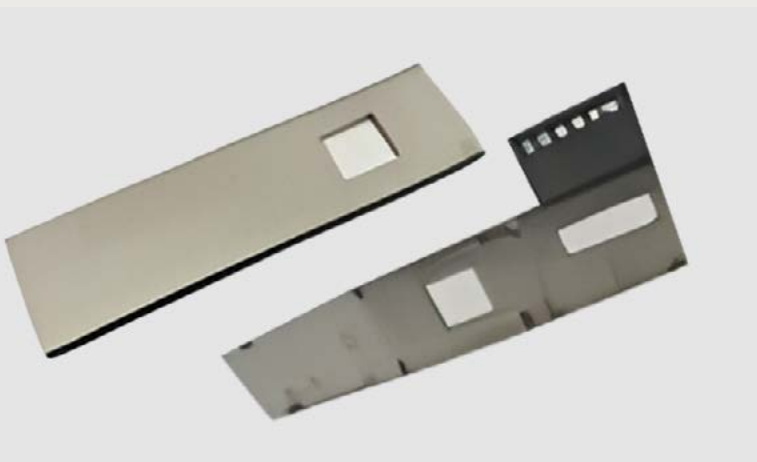
<b>Tamaño</b>	2.0mm - 5.0mm
	*Diferentes tamaños, depende de los cordones.



## Alimentador de acetato

### CARACTERÍSTICAS

<b>Tamaño</b>	Depende del ancho del acetato.
---------------	--------------------------------



Para una cotización personalizada,  
contacte a su representante de ventas

[cn.sales@group-itg.com](mailto:cn.sales@group-itg.com)

# Divisiones de ITG Group

## ITG Argentina - Quilmes

I.T.G. S.R.L.

Avenida La Plata N° 2986,  
Quilmes, Buenos Aires,  
Argentina.  
Tel: 0054 11 4200 3391  
ar.comercial@group-itg.com

## ITG Argentina - Lujan

I.T.G. S.R.L.

Tropero Moreira N° 443, Lujan,  
Buenos Aires, Argentina.  
Tel: 0054 11 31783223  
0054 2323 597005  
ar.comercial@group-itg.com

## ITG Brazil - São Paulo

Giamminola do Brasil Ltda.

Rua Sergipe, 45 Jardim Colina  
Americana, SP – Brazil  
CEP 13478-295  
Tel: +55 (19) 3478-8844  
br.comercial@group-itg.com

## ITG Brazil - Sta Catarina

Giamminola do Brasil Ltda.

Rua Ludovico Merico, 120  
Dom Joaquim Brusque,  
SC - Brazil. CEP 88359-240  
Tel: +55 (47) 3350-6683  
br.comercial@group-itg.com

## ITG China

Giamminola Shanghai Co. Ltd.

Room 101, Block C2  
6000 Shenzhuangong Rd.  
Songjiang District – Shanghai  
201619 - China  
Tel: +86 (21) 67855000  
cn.sales@group-itg.com

## ITG Italia

Giorgio Giamminola & C. Srl

Via Cantoniga 11  
22100 Como  
Italy  
Tel: +39 (031) 507979  
it.info@group-itg.com

## ITG Mexico - Puebla

ITG México S.A. de C.V.

Calle Malintzi 111.  
Colonia Malintzi 72210 Puebla,  
Pue. México  
Tel: +52 (22) 222 23003  
mx.comercial@group-itg.com

## ITG Mexico - Bajío

ITG México S.A. de C.V.

Calle Aldama 804 Col.  
Cuauhtemoc Centro C.P. 36310  
San Francisco del Rincón, Gto.  
Tel: +52 476 587 7493  
mx.comercial@group-itg.com

## ITG Perú

ITG Group Perú Division S.A.C.

Calle Pumacurco 277 - Dpto 3  
San Miguel, Lima Perú.  
Tel: +51 (1) 4642063  
administracion@nuevaitgperu.com

## ITG Colombia

ITG Colombia S.A.S.

Carrera 49 N. 61 Sur 68 L-102  
Av. Regional - Centro Ejecutivo  
Sabana – Sabaneta Antioquia  
Colombia  
Tel: +57 60 4 4445240  
co.gerencia@group-itg.com



ITALCOLORE S.A.

Av. Flandes 1272 - Parque  
Industrial Villa Flandria - Jáuregui  
Luján - Pcia. de Bs. As. Argentina  
Tel: +54 (02323) 497171  
info@italcolore.com.ar



FILOTEX S.R.L.

Av. La Plata 2986, Quilmes  
Oeste B1878FLQ  
Buenos Aires, Argentina  
Tel: +54 (11) 42003391  
info@itgargentina.com.ar



ITG Energía S.A. de C.V.

Calle Malintzi 111  
Colonia Malintzi 72210  
Puebla, Pue. México  
Tel: +52 (22) 222 23003 Ext. 110  
mxe.comercial@group-itg.com  
www.itgenergy.com.mx



## ENCUENTRE A SU AGENTE DE VENTAS

¿Buscas una ITG o  
una agencia cerca de ti?

Encuentra a tu agente de ventas  
más cercano en

[www.group-itg.com/contact](http://www.group-itg.com/contact)



La información contenida en este catálogo está sujeta a cambios sin previo aviso. El contenido de este documento, las especificaciones y las imágenes de los productos tienen únicamente fines ilustrativos.

## **CHINA DIVISION**

Tel. 021 6785 5000

[cn.sales@group-itg.com](mailto:cn.sales@group-itg.com)

[www.group-itg.com](http://www.group-itg.com)

Room 101, Block C2 No. 6000 Shenzhuangong  
Rd. Songjiang District Shanghai 201619 China.

